



リチウムイオン二次電池標準パックのご案内 Standard Lithium-ion Rechargeable Battery Pack



**最小限のコスト・期間でリチウムイオン二次電池導入を可能にします。
(開発コスト、新規金型製作コスト等が不要)**

マクセル リチウムイオン二次電池標準パックのラインアップ

品名	7LPL0678G8C1-1P01	7LPL0678G8C1-1M01	7LPP545483AHR-1M01	2LP545483A1	LP55A1	LP46A103	LP653450A1
イメージ							
容量/電圧	ラミネート形 5.3Ah/25.2V	ラミネート形 5.3Ah/25.2V	角型 2.5Ah/25.2V	角型 2.5Ah/7.4V	角型 250mAh/3.7V	角型 750mAh/3.7V	角型 1.200mAh/3.7V
パック種類	アウターパック	インナーパック	インナーパック	インナーパック	インナーパック	インナーパック	インナーパック
サイズ (mm)	269 x 97 x 94 mm (取手含む)	約193 x 87 x 79 mm	約136 x 90 x 40 mm	約90 x 55 x 12mm	4.0 x 25.3 x 31.7mm	4.7 x 32.8 x 49.5mm	54.5 x 34.6 x 6.6mm
重量	約1.7kg	約1.3kg	約570g	約130g	約7g	約17g	約27g
最大放電電流	12A(ラッシュ電流は別途相談)	12A(ラッシュ電流は別途相談)	3.7A(ラッシュ電流は別途相談)	3.0A(ラッシュ電流は別途相談)	0.5A(ラッシュ電流は別途相談)	1.13A(ラッシュ電流は別途相談)	1.0A(ラッシュ電流は別途相談)
サイクル	保証値500サイクル80% 実力値1,000サイクル70%				500サイクル	500サイクル	500サイクル
充電器	標準充電器 (LCG7-M001J)			—	—	—	—
残量計	LED4段階表示/ SMBus	SMBus	SMBus	—	—	—	—
直列/並列の有無	直列× / 並列○ (並列使用の場合は、各パックの状態をSMBusで確認する必要があります)				—	—	—
量産時期	量産中	量産中	2016年中(詳細未定)		量産中	2016年中(詳細未定)	量産中
Lot	5(応相談)	5(応相談)	200(応相談)	1000(応相談)	1000(応相談)	1000(応相談)	400(応相談)

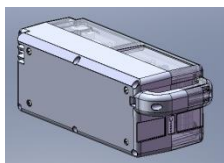
※別途お客様専用のラベルデザイン費用は発生致します。
※寸法は保証値ではありません。詳細は別途お問合せください。
※仕様は予告無く変更する場合がありますので、製品仕様については都度お問合せをお願い致します。

【想定用途】

介護ロボット、電動車椅子、計測機器関連、医療用機器関連・・・

※ 各機器毎に認定や規格等があるため、使用する場合は事前にご相談下さい。

例えば・・・、介護機器に使用すれば、サイクル寿命特性の良い同製品ならば、電池パックが長期間使用出来、トータルコストもGood!



7S1P仕様専用充電器



標準充電器 (中国製)
型番「LCG7-M001J」

仕向け地:「国内」
※「欧州」は別途ご相談

「標準パックの定義」

- ・開発費が不要、弊社品質基準、小ロット対応、ただしカスタマイズは不可。
- ・標準サイズ・標準形状でも、電池性能は弊社技術を盛り込んだ高性能仕様。
—24V系2.5Ah7S1P、5Ah7S1P: 駆動用、(介護)ロボット用に設計された、高安全性、高サイクル寿命特性(1000サイクル70%)仕様—等々。

例えば・・・、ニカド・ニッケル水素から置き換えた場合、同製品ならば、小型化・軽量化、また電池パックが長期間使用出来、トータルコストもGood! また薄型形状の角形リチウムイオンを採用しているため、本体機器の設計がし易い!

お問合わせ先 東京トロン株式会社

〒113-0034 東京都文京区湯島3-14-2
 □ 第一営業部 TEL:03-3837-9522 FAX:03-3837-9523
 □ 第二営業部 TEL:03-3837-9527 FAX:03-3837-9528
 □ 第三営業部 TEL:03-3837-9537 FAX:03-3837-9538
 □ 第四営業部 TEL:03-3837-9537 FAX:03-3837-9538